

# دليل مستخدم مدير عرض Dell

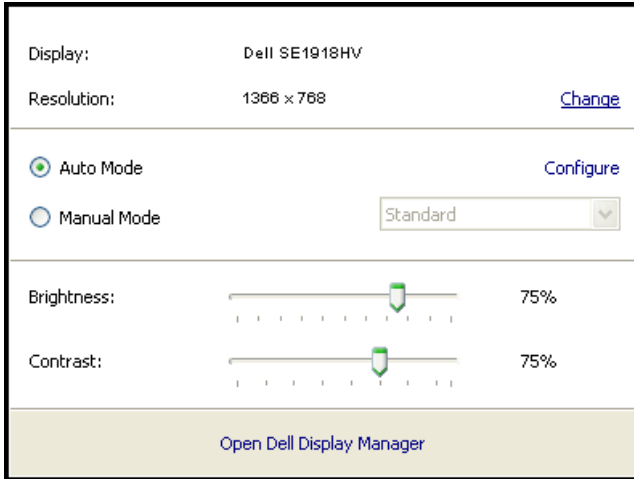
## لمحة شاملة

مدير عرض Dell هو تطبيق Windows يستخدم لإدارة شاشة أو مجموعة من الشاشات. فيسمح بالضبط اليدوي للصورة المعروضة، وتنفيذ الإعدادات التلقائية، وإدارة الطاقة، وتدوير الصورة، ومزايا أخرى في طرازات Dell المحددة. وبمجرد التثبيت، سيتم تشغيل مدير عرض Dell عند كل مرة يتم فيها تشغيل النظام وسيتم وضع رمزه في حاوية الإشعارات. تتوفر معلومات حول الشاشات المتصلة بالنظام دائماً عند المرور على رمز حاوية الإشعارات.



## استخدام مربع حوار الإعدادات السريعة

يتم فتح مربع حوار الإعدادات السريعة عند النقر على رمز حاوية إشعارات مدير عرض Dell. عند توصيل أكثر من طراز Dell يدعمه النظام، يتم تحديد شاشة أساسية معينة باستخدام القائمة المزدوجة. يسمح لك مربع حوار الإعدادات السريعة بالضبط الملائم لمستويات التباين والسطوع الخاص بالشاشة، حيث يمكن تحديد أوضاع مسبقة الضبط يدوياً أو ضبطها للوضع التلقائي، ويمكن تغيير دقة الشاشة.

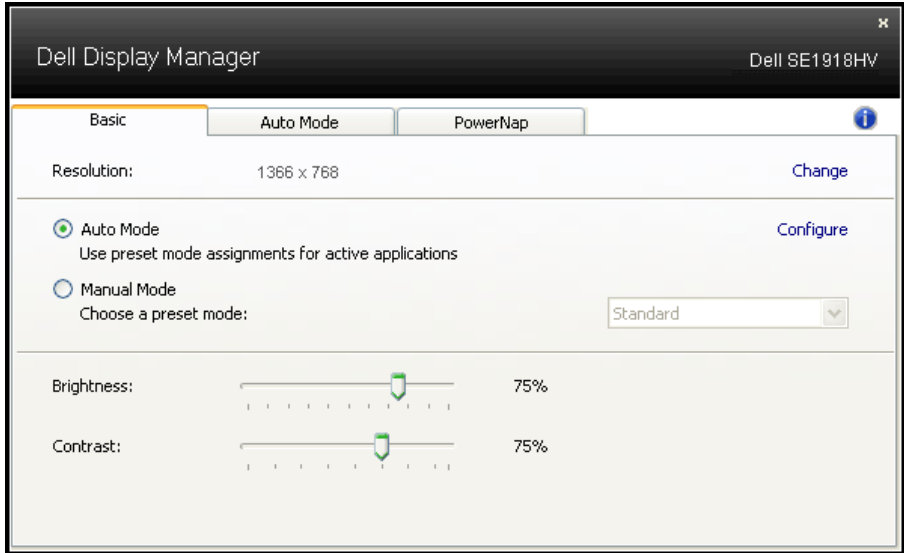


يوفر أيضاً مربع حوار الإعدادات السريعة الوصول لواجهة المستخدم المتقدمة الخاصة بمدير عرض Dell، وضبط الوضع التلقائي والوصول لمزايا أخرى.

## ضبط وظائف العرض الأساسية

يمكن تطبيق الوضع المسبق بضبط الشاشة المحددة يدوياً باستخدام القائمة في التبويب الأساسي. أو بدلاً من ذلك، يمكن تفعيل الوضع التلقائي. يسبب الوضع التلقائي التحديد المسبق المفضل للأوضاع المسبقة الضبط ليتم تطبيقها تلقائياً عند تنشيط تطبيقات محددة. تعرض الرسالة اللحظية على الشاشة وضع الضبط المسبق الحالي عند تغيير الوضع.

يمكن أيضاً ضبط سطوع وتباين الشاشة المحددة مباشرة من التبويب الأساسي.




## تحديد أوضاع الضبط المسبق للتطبيقات

يتيح تبويب الوضع التلقائي دمج تحديد الوضع المسبق بالتطبيق المحدد، ومن ثم تطبيقه تلقائيًا. عند تفعيل الوضع التلقائي، سيتم تحويل مدير عرض Dell تلقائيًا إلى الوضع المناظر المسبق عند تنشيط التطبيق المقترن. قد يؤدي تحديد الوضع المسبق الضبط على تطبيق خاص أن يكون نفسه على كل شاشة متصلة، أو قد يختلف وضعه المسبق الضبط من شاشة إلى أخرى.

يعد مدير عرض Dell مكون مسبق لكثير من التطبيقات الشهيرة. لإضافة تطبيق جديد لقائمة التعيين، اسحب التطبيق من قائمة "البدء" من سطح مكتب Windows أو أي مكان آخر وأسفله في القائمة الحالية.

**ملاحظة:** مهام الوضع مسبق الضبط التي تستهدف الملفات الدفعية والبرامج النصية وأدوات التحميل والملفات غير القابلة للتنفيذ مثل أرشيفات الرمز البريدي أو الملفات المحفوظة غير مدعومة وبالتالي تكون غير فعالة.



The screenshot shows the Dell Display Manager application window. The title bar reads "Dell Display Manager" and "Dell SE1918HV". The interface has three tabs: "Basic", "Auto Mode" (which is selected), and "PowerNap". Below the tabs, there is a text instruction: "Assign a preset mode to a specific application. To add an application, drag it to the list:". Below this is a table with two columns: "Application" and "Preset Mode". The table lists several applications with their corresponding preset modes and a "Remove" button for each.

Application	Preset Mode	Remove
Adobe Reader 8.0	Standard	Remove
Internet Explorer	Multimedia	
Microsoft Office Excel	Standard	
Microsoft Office Outlook	Standard	
Microsoft Office PowerPoint	Multimedia	
Microsoft Office Word	Standard	

At the bottom of the window, there is a checkbox labeled "Use Game mode for fullscreen Direct3D applications" which is checked.



## تطبيق ميزات حفظ الطاقة

سيكون تبويب PowerNap متاحًا لتوفير خيارات حفظ الطاقة في طرازات Dell المدعومة. عند تنشيط شاشة الحفظ، يمكن ضبط سطوع الشاشة لمستوى الحد الأدنى أو يمكن وضع الشاشة في وضع السكون لتوفير الطاقة.

